



Grundsätzlich sind 4 Schadensarten bei Flurförderfahrzeugen bekannt,  
wenn traditionelle Fugensysteme überfahren werden

## Mechanische Beschädigungen



### Ursachen:

- Unsachgemäße Handhabung
- Überfahren von scharfkantigen Gegenständen
- Einbetten scharfkantiger Fremdkörper
- Bremsen mit blockierenden Rädern (auch vor herkömmlichen Fugen)
- Überfahren von herkömmlichen Fugen

### Folgen:

- Abplatzungen
- Abschälungen
- Vibrationen

## Überlastungsrisse



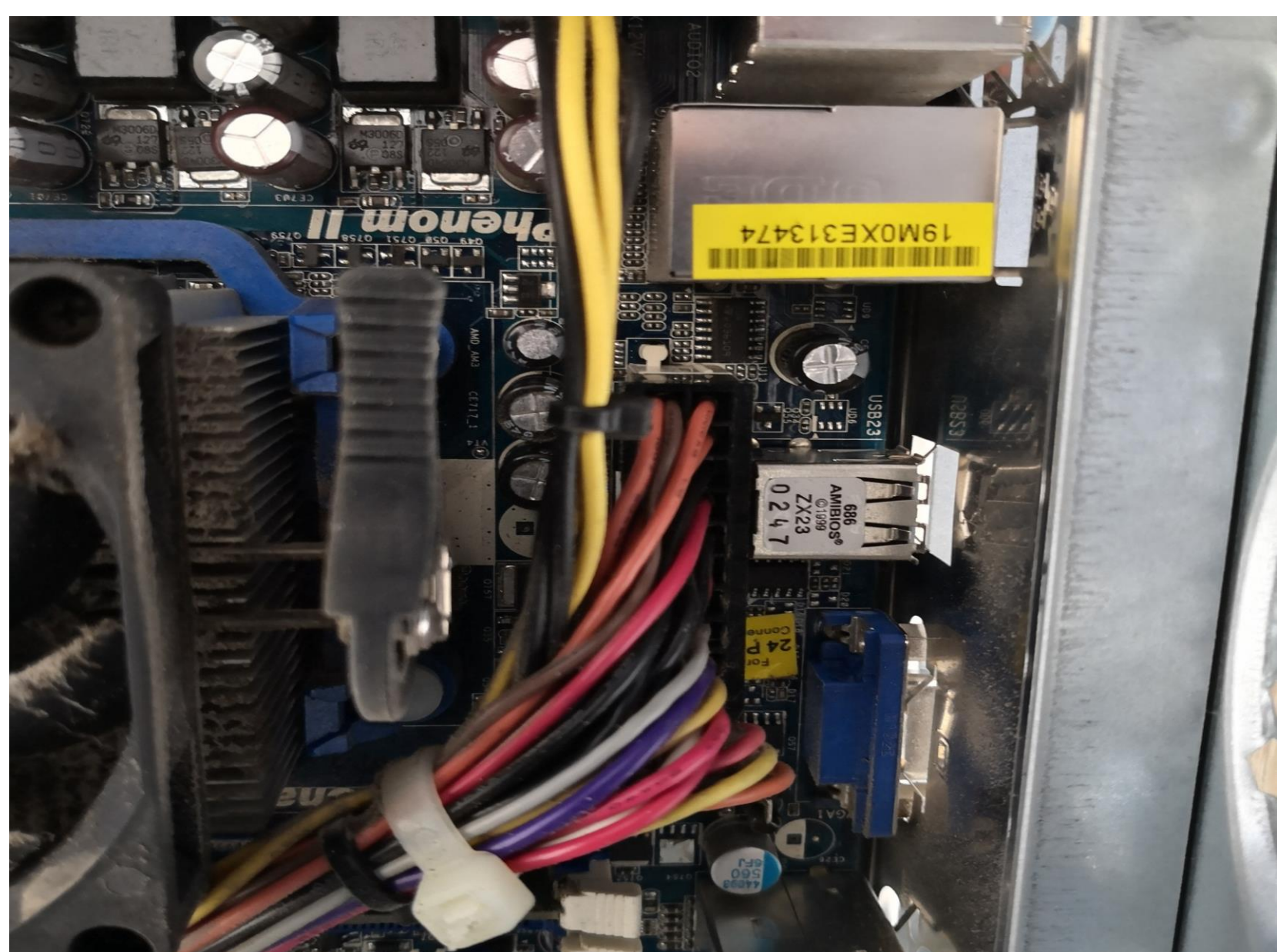
### Ursachen:

- dynamische Beanspruchung
- Überschreitung der zulässigen Beanspruchung
- Überfahren von herkömmlichen Fugen

### Folgen:

- erhöhte Druck- und Schubspannungen
- Einreißen und Abplatzen des Belagmaterials über die Bindungsfläche

## Elektronikschäden



### Ursache:

- Vibrationen

### Folgen:

- kalte Lötstellen
- beschädigte Schaltkreise

Die Lösung:

